

Progetti > LUOGHI DI CULTO , RESIDENZE

White Tower

Progettista: Michele Franzina

Luogo: New York

Team Progettuale: Franzina+Partners Architettura

Tema Progettuale: Integrare soluzioni residenziali e luoghi di culto

Cronologia realizzazione: 2013-2015



White Tower è un edificio a torre alto 60 metri situata sul lato nord di Central Park a New York.

La data di inizio dei lavori è prevista per il secondo trimestre del 2013, la costruzione del palazzo, incluse le finiture interne, durerà un periodo di 18-24 mesi.

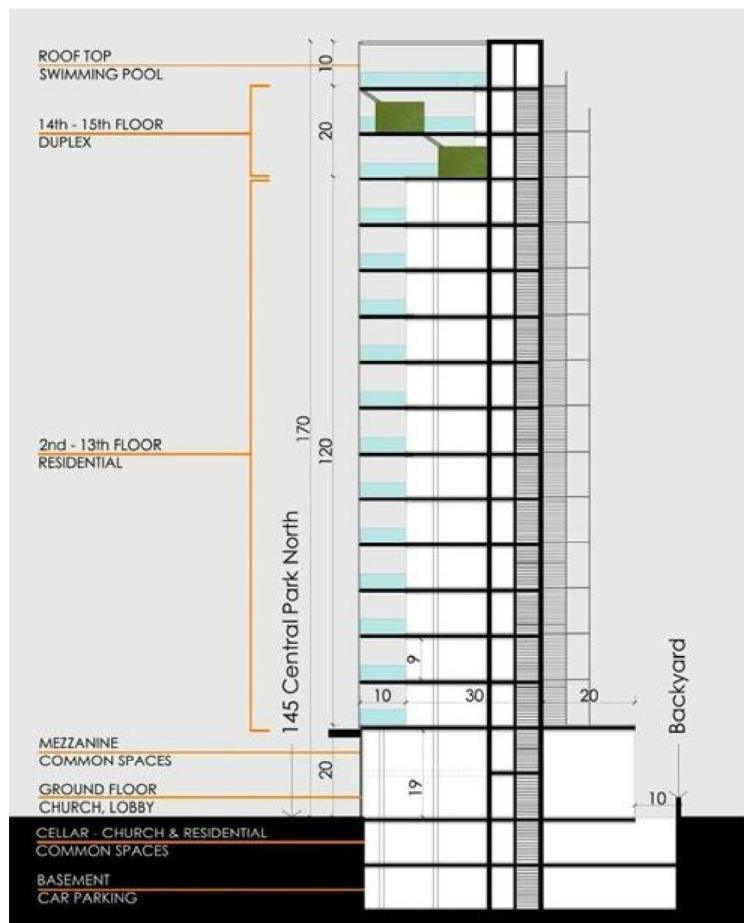
Il lotto su cui sorgerà l'edificio è di proprietà della Chiesa Awentista, che ha posto come condizione per la cessione dell'area, la realizzazione di un'area dedicata al culto all'interno dell'edificio stesso.

Il progetto della White Tower dimostra come sia possibile integrare soluzioni residenziali e luoghi di culto, mantenendo la giusta privacy per gli utenti dell'edificio, inquilini e fedeli, e ottimizzando le soluzioni di articolazione dello spazio interno.



La posizione del nucleo, in cui si trovano le scale e gli ascensori, ha un valore strutturale, garantendo una maggiore stabilità e permette di realizzare tutti gli appartamenti con terrazza panoramica su Central Park, dando piena realizzazione ai principi di una architettura osmotica, che integra gli spazi esterni con l'interno.

La facciata del palazzo, realizzata con pareti di vetro continue e terrazze con brise-soleil scorrevoli in alluminio bianco, interpreta il carattere dinamico e in continua evoluzione di New York, offrendo sempre nuove prospettive.



L'utilizzo di tecnologie avanzate, come pannelli termici a regolazione automatica per la finitura esterna, che riflettono il calore in estate e lo assorbono in inverno, di vetrate isolanti per il comfort termico e la riduzione del consumo di energia, di un sistema di brise-soleil ad energia solare per la produzione di energie rinnovabili, l'impiego di un sistema demotico di supervisione per il controllo degli impianti di riscaldamento, illuminazione artificiale e naturale e di sicurezza (controllo video), fanno della White Tower un edificio intelligente.



Aspetti costruttivi

Struttura puntiforme:

1. facciata libera realizzata in vetro

2. riduzione dei costi:

- la luce libera tra i pilastri varia da un minimo di 4,5 m ad un massimo di 5,5 m e consente l'utilizzo di lastre strutturali sottili (circa 1 m)

- controsoffitti di insonorizzazione e per il passaggi impiantistici

- riduzione totale dell'altezza

- riduzione dei tempi di costruzione (circa 24 mesi)

3. Dimensioni e posizione del nucleo

- posizione centrale: per dare rigidità alla struttura e coerenza con la posizione dei pilastri

- riduzione dell'ingombro: dimensioni ottimizzate e forma rettangolare, coerente con la forma del terreno e l'edificio

- Distribuzione e orientamento: ottimizzazione dello spazio grazie alla minimizzazione dell'area rifiuti per piano e dei vani tecnici di servizio

4. Residenziale 3.600 mq:

- 12 appartamenti con una camera da letto

- 24 con due camere da letto

- 2 duplex



Tutte le unità:

- Vista su Central Park
- bagno con finestra
- terrazza privata
- orientamento ottimale: 80% a sud per il risparmio energetico
- balcone per protezione dal sole
- brise-soleil scorrevoli

Aree comuni:

- lobby a doppia altezza
 - sala lettura
 - sala giochi bambini
 - terrazza sul tetto con piscina
 - lavanderia
 - deposito biciclette
 - palestra
5. Chiesa 1.000 mq
- Cappella
 - Ufficio del Pastore
 - Sale didattiche
 - Servizi

